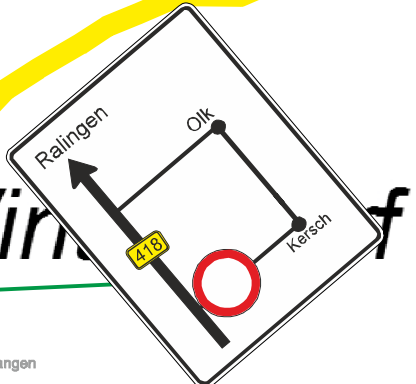
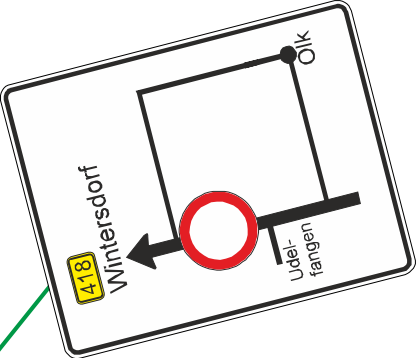
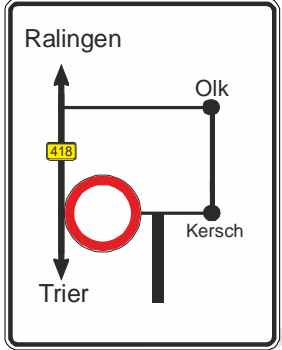
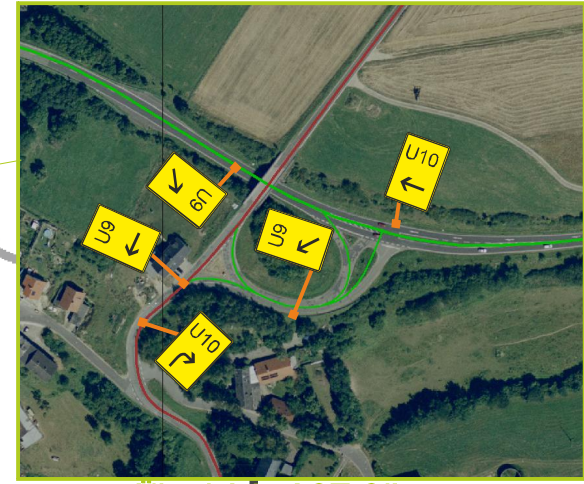
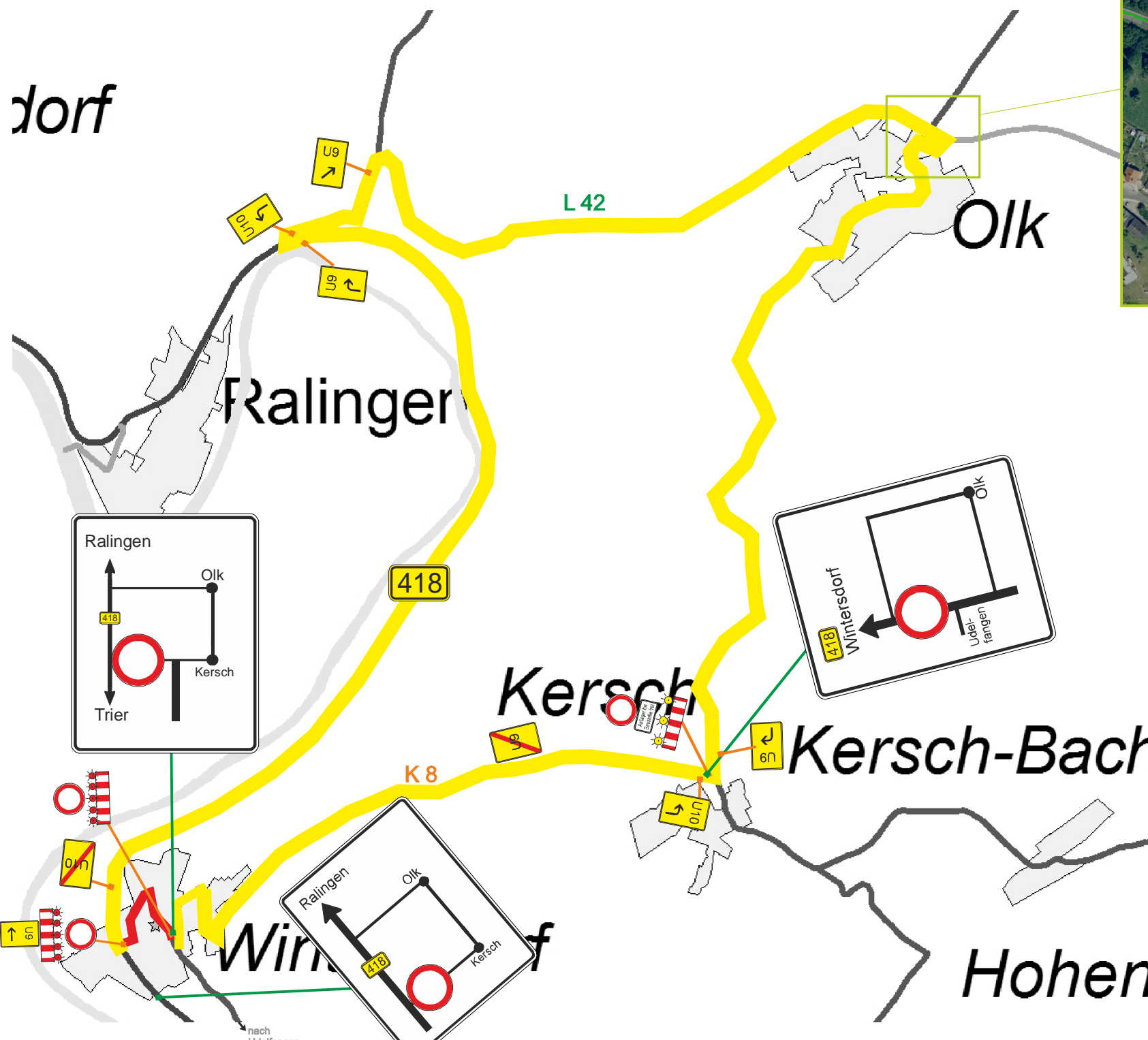





dorf



Projekt	 <b>LBM</b> LANDESBETRIEB MOBILITÄT TRIER
<b>Übersichtsplan Umleitungsstrecke</b> K 7 Deckensanierung in der OD Wintersdorf	
Vollsperrung zw. B 418 und K 8	bearbeitet: K. Zirbes
Tafeln sind gemäß der RUB 92 zu gestalten.	gezeichnet: K. Zirbes
Maßstab: ohne	geprüft: K. Wagner
<b>Legende:</b>	Datum: Januar 2017
 Straßenabschnitt voll gesperrt, Verbot für Fahrzeuge aller Art	
 Umleitungsstrecke	
Nicht zu erreichende Ziele sind auf der vorhandenen Vorweg- und Wegweisung auszukreuzen.	